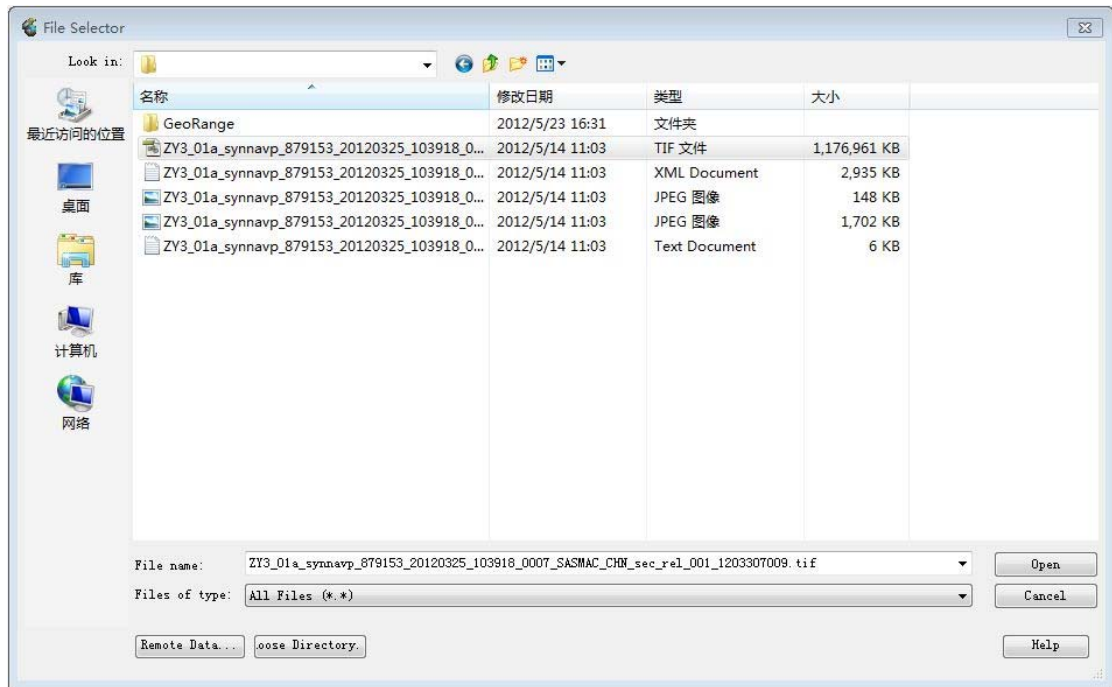


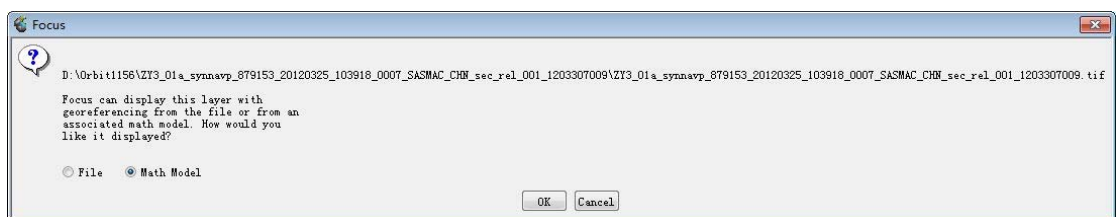
PCI Geomatica10.3 打开 ZY3 数据流程

PCI Geomatica10.3 和 PCI Geomatica2012 及以上版本支持 ZY3 数据和 RPC 模型，打开后能够显示经纬度信息。

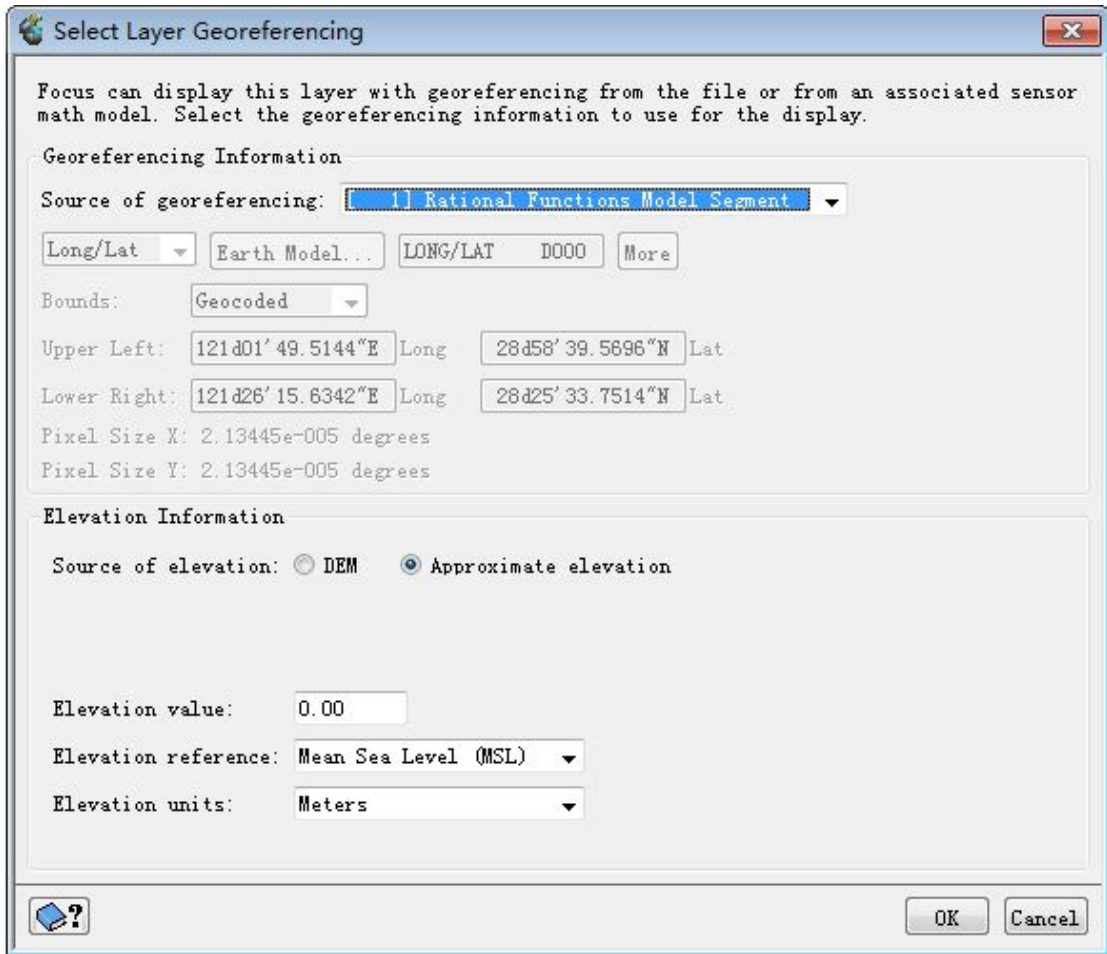
1. 打开文件，选择 tif 影像文件。



2. 选择 Math Model



3. 选择 Rational Functions Model 有理函数模型



4. 坐标信息显示

