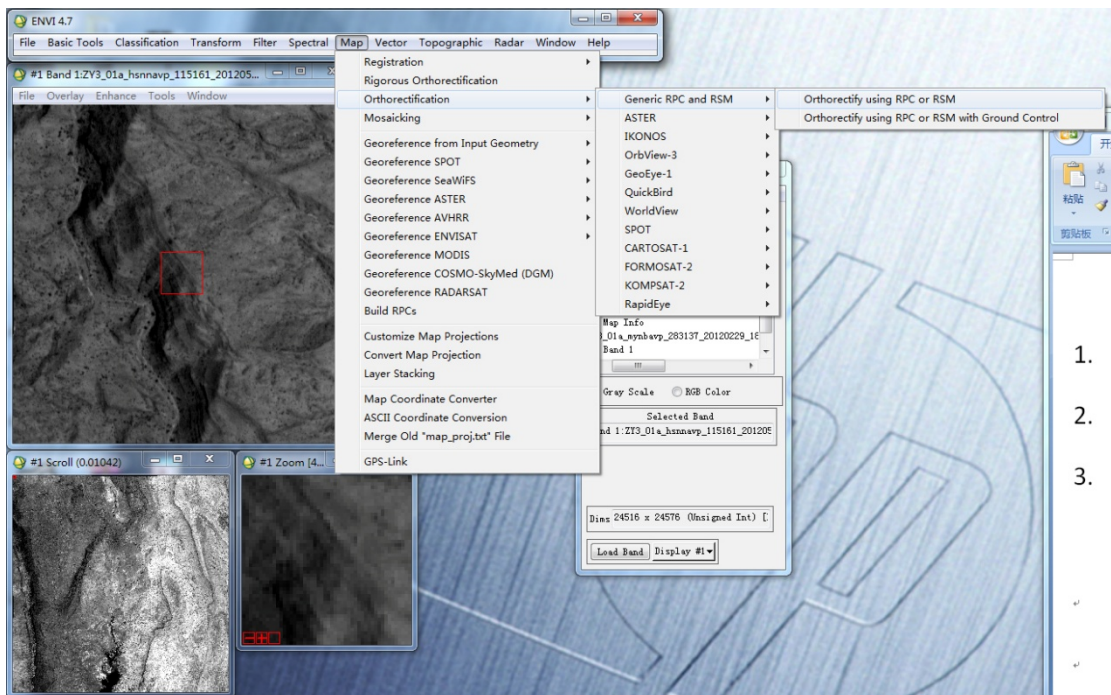


# ENVI 软件正射纠正和融合

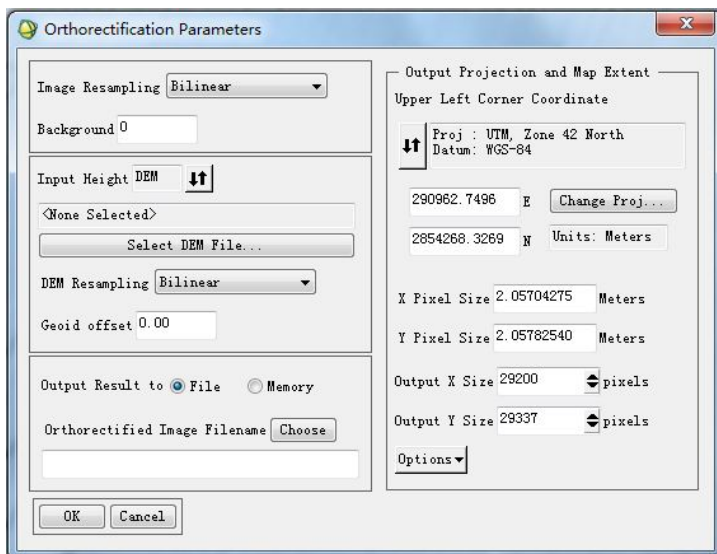
## 一、正射纠正

1. 打开影像
2. 显示待纠正影像：Load Band
3. 用 RPC 模型进行正射纠正



先对正射影像进行正射纠正。

4. 设置各项参数



上述对话框中，从左到右分别表示：采样方法

输入 DEM：在无控的情况下，选用前后视提取的 DEM 结果。

设置输出路径和文件名。

投影方式：建议不修改

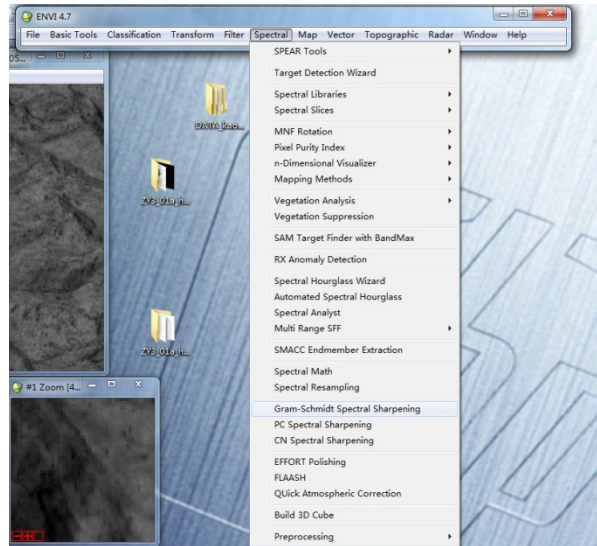
分辨率：2.1 和 2.1Metre，其中，正视影像为 2.1m，多光谱为 5.8m。

OK！完成正射纠正。

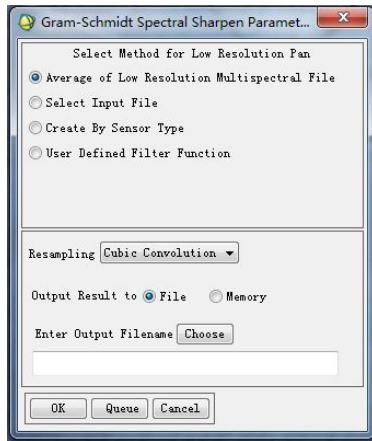
## 二、融合

融合方法选择：融合方法有很多种，对不同的影像也会有不同的效果，不能说某一种方法绝对好会绝对不好，在这里也只是一个建议。

在 ENVI 软件中，可以选择 Gram-Schmidt Spectral Sharpening。



依次选择多光谱和全色影像。



方法选第一种，然后设置重采样方法和输出路径、文件名。完成融合。